



02 System streng-duct

PE Entwässerungsrohre mit Steckmuffen
Polyethylen PE100

Streng Swiss AG

Dielsdorferstrasse 21

CH-8155 Niederhasli

T +41 44 852 33 33

info@streng.swiss

www.streng.swiss

Inhaltsverzeichnis

HSP Kanalrohre gemufft SN 4.....	09
HSP Kanalrohre gemufft SN 2.....	10
HSP Kanalrohre gemufft SN 8.....	11
HSP Sickerrohre gemufft mit Lochung SN 4.....	12
HSP Sickerrohre gemufft mit Lochung SN 2.....	13
HSP Sickerrohre gemufft mit Lochung SN 4 - PE100 Neumaterial.....	14
HSP Sickerrohre gemufft mit Lochung SN 2 - PE100 Neumaterial.....	15
HSP Mehrzweck-Sickerrohre gemufft mit Schlitzung SN 4 - PE100 Neumaterial.....	16
HSP Mehrzweck-Sickerrohre gemufft mit Schlitzung SN 8 - PE100 Neumaterial.....	17
HDPE Drainagerohre gemufft in Stangen.....	17
HDPE Drainagerohre gemufft in Rollen.....	18
HDPE Doppelmuffen für Wellrohre.....	18
HSP Bogen 15°.....	19
HSP Bogen 30°.....	20
HSP Bogen 45°.....	21
HSP Bogen 88,5°.....	22
HSP Abzweiger 45° egal.....	23
HSP Abzweiger 45° reduziert.....	24
HSP T-Stück 88,5°.....	25
HSP Reduktionen 30°.....	26
HSP Überschiebemuffen.....	27

HSP Doppelmuffen.....	28
HSP Einzelmuffen.....	29
Spülstutzen mit Bajonettverschluss.....	30
Vierkantschlüssel für Spülstutzen.....	30
SP Putzstücke mit runder Verschlusskappe.....	31
SP Putzstücke mit ovalem Deckel.....	31
Lippendichtungen.....	32
Universal-Schachtfutter aus PP.....	33
Rohranschlussdichtung Tok-Ring	34
PE-SP Universal-Tauchbogen.....	35
EPDM Flexübergänge Beton.....	36
EPDM Flexübergänge Steinzeug.....	37
VPC - Rohrkupplungen.....	37
Anschluss-Sättel für Kunststoffrohre.....	38
Anschluss-Sättel für Betonrohre.....	39
SP Mauerkragen.....	40
Kunststoff-Reiniger.....	40
Gleitmittel für Dichtungen.....	41

ZERTIFIKAT

Zulassungsempfehlung für: PE Abwasserrohrsystem

Nummer	11004
Laufzeit	01.01.2023 – 31.12.2027; ausgestellt am 22.11.2022
Inhaber	Streng Plastic AG, 8155 Niederhasli, Schweiz
Produkt	Abwassersystem PE Vollwandrohr Abwassersystem PE Sickerrohre gelocht Abwassersystem PE Sickerrohre geschlitzt
Anwendung	UD, im Grund und unter Gebäude
Grundlage	R 592 012-2:2015 und EN 12666
Prüfinstitut	SKZ Testing GmbH, Würzburg
Marke / Typ	Streng duct
Dimensionen	100 – 630mm
Steifigkeit	Details siehe Produkteblatt
Farbe	Schwarz
Verbindungen	Steckmuffen, Streng Elektroschweissmuffen oder Stumpfschweissung (System auch kompatibel zu Geberit Elektroschweissmuffen)
Dichtungen	Bode SX, Elastomere Dichtungen

Qplus hat die von akkreditierten Prüfinstituten erstellten Berichte und weitere vom Inhaber eingereichte Unterlagen geprüft und festgestellt, dass die vorstehend genannten Produkte den Vorgaben der Normen und den übrigen Anforderungen gemäss den anwendbaren Qplus Richtlinien entspricht.

Qplus kann aufgrund der Beurteilung den interessierten Bauherren, Planern und Verwendern empfehlen, diese Produkte für die Verwendung zuzulassen. Diese Produkte erfüllen bei korrekter Planung und Verarbeitung die Ziele der schweizerischen Gewässerschutzvorschriften.

Was ist PE?

Polyethylen ist ein thermoplastischer Kunststoff aus der Gruppe der Polyolefine. Unser speziell für die Herstellung von Kanalisationsrohrsystemen optimiertes PE Material erfüllt hinsichtlich Widerstandsfähigkeit und Langlebigkeit höchste Ansprüche. Erste Voraussetzung für das zuverlässige Funktionieren eines Kanalisationsrohrsystems während 100 Jahren ist homogene Neuware von bester Qualität und Provenienz – frei von Füllstoffen und Recyklaten. HDPE steht für «high density Polyethylen», also für Polyethylen mit hoher Dichte. Das HDPE-Kanalisationsrohrsystem von Streng wird in unseren Schweizer Werken in Niederhasli und Dielsdorf hergestellt. Unsere Kunden erhalten somit PE Produkte aus homogenem, schlagfestem Polyethylen in Top-Qualität.

Anwendbare Normen und Produktgüte

Unsere Polyethylen-Kanalisationsrohre erfüllen die anspruchsvollen technischen Anforderungen der aktuellen europäischen Norm EN 12666 und der Prüfrichtlinien von Qplus. Sie unterliegen umfangreichen Prüf- und Testprogrammen und unserem strengen internen Qualitätsmonitoring. Staatlich akkreditierte Prüfinstitute wählen periodisch Produkte aus unserem Lager aus und prüfen diese in ihren eigenen Labors. Diese neutralen externen Prüfungen zusammen mit unserem internen Qualitätsmonitoring sind Garant für die stetig hohe Qualität der Produkte von Streng.

Qplus ist die Zulassungsstelle der drei Verbände «Schweizer Abwasser- und Gewässerschutzfachleute VSA» (dem massgebenden schweizerischen Verband für den Gewässerschutz und die Weiterentwicklung einer nachhaltigen, integralen Wasserwirtschaft), «suissetec» (suissetec engagiert sich für die Interessen der Gebäudetechnikbranche in den Bereichen Spenglerei, Gebäudehülle, Heizung, Lüftung, Klima, Kälte, Sanitär, Wasser, Gas) und «VKR – Verband Kunststoffrohre».

Unser HDPE-Kanalisationsrohr-System hat die Zulassung von Qplus und ist registriert unter «11004». Die Aktualität der Zulassung kann jederzeit auf der Homepage «www.qplus.ch» überprüft werden.

Aktuelle Zertifikate finden Sie selbstverständlich auch im Downloadbereich unserer Website.

Vorteile des HDPE Kanalisationsrohrsystems von Streng (PE80)

- Reines Polyethylen ohne Fremdmaterial
- Geringes Gewicht, einfache Handhabung und gute Verschweisbarkeit
- Lange Haltbarkeit und Lebensdauer (≥ 100 Jahre, hohe Zeitstandfestigkeit)
- Höchste Masshaltigkeit dank in Spritzguss hergestellten Steckmuffen
- Minimale Bruchneigung aufgrund der Flexibilität des PE Materials
- zuverlässig resistent gegen Chemikalien und Abwässer
- Vollständige Recyclingfähigkeit
- Hohe Temperaturbeständigkeit
- Vollständiges, in der Schweiz hergestelltes Formstücksortiment
- Reinigung mit Kettenschleudern und Hochdruckverfahren (bis 200 bar) ist für Vollwandrohre nachgewiesen
- Sonderanfertigungen mit kurzer Lieferzeit sind nach Kundenwunsch in unserem Werk möglich
- Die verwendeten Transportdeckel schützen die Dichtung vor Schmutz, UV-Strahlung und Verwitterung

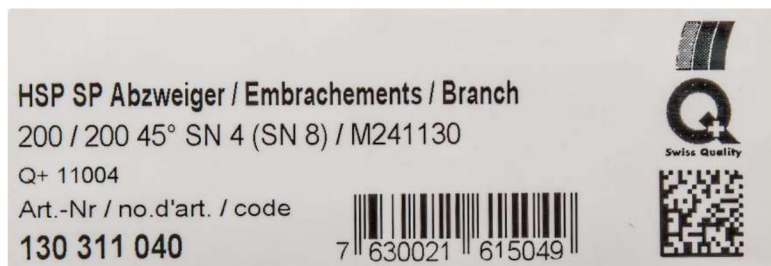
Typische Werte physikalischer Eigenschaften

Eigenschaften	Wert	Prüfmethode
Dichte	950 [kg/m ³]	ISO 1183
Schmelzindex (MFR) (190°C/5 kg)	0.2...1.4 [g/10min]	ISO 1133
Innendruckzeitstandfestigkeit (80°C, 4.0 MPa)	>165 [h]	ISO 1167-1
Innendruckzeitstandfestigkeit (80°C, 2.8 MPa)	>1000 [h]	ISO 1167-1
Streckdehnung/-spannung (50mm/min)	>8 [%] / >22 [MPa]	ISO 527-1/2
Kerbschlagzähigkeit (+ 23°C / -20°C)	>24 / >8 [kJ/m ²]	ISO 179/1eA
Ringsteifigkeitsklasse SN	2, 4, 8, (12,16)	ISO 9969
Chemische Beständigkeit	2...12 [pH]	ISO/TR 10358
Temperaturbeständigkeit kurzzeitig/langzeitig	70 / 40 [°C]	
Wärmeleitfähigkeit	0.38 [W/m ² ·K]	DIN 52612
Rechenwert lin. Ausdehnungskoeffizient	0.18 [mm/°K·m]	DIN 52328
Rechenwert E-Modul, kurzzeitig	1000 [MPa]	SIA 190
Rechenwert E-Modul, langzeitig	250 [MPa]	SIA 190
Rechenwert Querdehnungszahl	0.40 [dimensionslos]	SIA 190
Rechenwert Ringbiegezugspannung	14 [N/mm ²]	SIA 190
Entflammbarkeit	B2	DIN 4102

Kennzeichnung der Formstücke

Die Kennzeichnung der Formstücke zeigt – nebst Hersteller, Nennweite(n), Nummer der Produkthenorm, Werkstoff, Mindestwanddicke (S oder SDR), Ringsteifigkeitsklasse des Formstückes und Anwendungsgebiet – die Zulassungsnummer Qplus (vsa 11004).

Beispiele von Kennzeichnungen:



PE-Elektromuffen strengweld® Kanal (Kombimuffe)

Unser Sortiment an PE-Elektroschweissmuffen Typ strengweld® ist auf SDR 17/33 ausgelegt, weshalb diese PE-Elektroschweissmuffen auch für Kanalrohre verwendet werden können. Fachmännische Arbeitstechnik (Schweisserausweis) ist für eine korrekte Verlegung jedoch zwingend notwendig. In der nachfolgenden Tabelle sind die Einsatzmöglichkeiten dargestellt.



Rohr	SN4	SN8	(SN12)	SN16
ab DN110	✓	✓	✓	✓

Vorsicht: Verwenden Sie für unsere Elektroschweissmuffen Typ strengweld® ein 40 Volt Schweißgerät. Strengweld Schweissmuffen lassen sich nicht mit Geberit 230V-Schweißgeräten verschweissen.

Rohrverlegung

Das HDPE Kanalisationsrohrleitungssystem wird nach SIA 190 (SIA 198) bzw. EN 1610 und den Verlegerichtlinien des VKR (Verband Kunststoffrohre, www.vkr.ch) verlegt. Das geringe Gewicht der HDPE Rohre und unsere handlichen Lieferlängen ermöglichen eine rasche Verlegung auf der Baustelle. Die VKR-Verlegerichtlinien sowie die darin enthaltenen Kriterien für die Dichtheitsprüfung sind auf unserer Website als Download verfügbar. Das Streng Gleitmittel ist auf die Steckmuffen unserer Rohre optimiert. Für eine perfekte Verbindung empfehlen wir deshalb unser Streng Gleitmittel.

Ausschreibungstexte

Entscheiden Sie sich für ein sicheres und langlebiges Kanalisationsrohrsystem und wählen Sie die füllstofffreie HDPE-Produktepalette von Streng. Schreiben Sie PE-Entwässerungsprodukte wie folgt aus:

HDPE Kanalrohre mit angeschweisster Muffe, EN 12666 (mit VSA-Zulassung)

- dn ... SN 2 SDR 33 inkl. Dichtung (streng-duct) (NPK – Pos. 451.110 folgende)
- dn ... SN 4 SDR 26 inkl. Dichtung (streng-duct) (NPK – Pos. 451.120 folgende)
- dn ... SN 8 SDR 21 inkl. Dichtung (streng-duct) (NPK – Pos. 451.130 folgende)

HDPE Formstücke, EN 12666 (mit VSA-Zulassung)

- dn ... S12.5 SN 4 inkl. Dichtung (streng-duct) (NPK – Pos. 454.100 folgende)

Elektroschweissmuffe 40V Kombimuffe System strengweld® (NPK – Pos. 454.730 folgende)

Gleitmittel für Dichtungen Streng

HSP Kanalrohre gemufft inkl. Dichtungen

PE100

EN 12666 / R 592012 / Qplus 11004

SDR 26 / S 12,5 / SN 4



dn	Artikel-	e	D	C	A	L	Gewicht	Palette	Preis
mm	Nr.	mm	mm	mm	mm	mm	kg/m	m	CHF/m
110	131.415.030	4.2	138.2	24.0	92.5	6000	1.520	270	6.10
125	131.415.032	4.8	153.6	24.0	95.5	6000	1.950	192	7.90
160	131.415.036	6.2	199.4	31.0	101.0	6000	3.250	108	13.00
200	131.415.040	7.7	231.9	36.5	104.0	6000	4.950	90	19.90
250	131.411.044	9.6	293.0	56.0	94.0	6000	7.800	48	32.40
250	131.417.044 ¹	9.6	293.0	56.0	94.0	10000	7.630	80	30.20
315	131.411.048	12.1	363.6	63.0	104.0	6000	12.430	36	51.20
315	131.417.048 ¹	12.1	363.6	63.0	104.0	10000	12.140	60	47.80
355	131.411.050	13.6	406.0	62.0	107.0	6000	15.770	36	69.00
355	131.417.050 ¹	13.6	406.0	62.0	107.0	10000	15.380	60	64.90
400	131.411.052	15.3	433.9	71.0	118.0	6000	20.160	24	87.60
400	131.417.052 ¹	15.3	433.9	71.0	118.0	10000	19.620	40	82.50

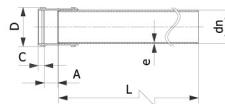
¹ kein Lagerartikel

HSP Kanalrohre gemufft inkl. Dichtungen

PE100

EN 12666 / R 592012 / Qplus 11004

SDR 33 / S 16 / SN 2



dn	Artikel-	e	D	C	A	L	Gewicht	Palette	Preis
mm	Nr.	mm	mm	mm	mm	mm	kg/m	m	CHF/m
200	130.415.040	6.2	231.9	36.5	104.0	6000	4.090	90	16.50
250	130.411.044	7.7	293.0	56.0	94.0	6000	6.400	48	26.70
250	130.417.044 ¹	7.7	293.0	56.0	94.0	10000	6.230	80	24.70
315	130.411.048	9.7	363.6	63.0	104.0	6000	10.200	36	42.00
315	130.417.048 ¹	9.7	363.6	63.0	104.0	10000	9.910	60	38.90
355	130.411.050	10.9	406.0	62.0	107.0	6000	12.970	36	56.50
355	130.417.050 ¹	10.9	406.0	62.0	107.0	10000	12.580	60	52.90
400	130.411.052	12.3	433.9	71.0	118.0	6000	16.560	24	71.90
400	130.417.052 ¹	12.3	433.9	71.0	118.0	10000	16.020	40	67.50

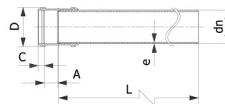
¹ kein Lagerartikel

HSP Kanalrohre gemufft inkl. Dichtungen

PE100

EN 12666 / R 592012 / Qplus 11004

SDR 21 / S 10 / SN 8



dn	Artikel-	e	D	C	A	L	Gewicht	Palette	Preis
mm	Nr.	mm	mm	mm	mm	mm	kg/m	m	CHF/m
110	148.415.030 ¹	5.3	138.2	24.0	92.5	6000	1.860	270	8.50
125	148.415.032 ¹	6.0	153.6	24.0	95.5	6000	2.380	192	10.90
160	148.415.036 ¹	7.7	199.4	31.0	101.0	6000	3.920	108	17.80
200	148.415.040 ¹	9.6	231.9	36.5	104.0	6000	6.050	90	27.70
250	148.415.044 ¹	11.9	293.0	56.0	94.0	6000	9.440	48	43.50
315	148.415.048 ¹	15.0	363.6	63.0	104.0	6000	15.030	36	69.10
400	148.415.052 ¹	19.1	461.2	71.0	118.0	6000	24.460	24	114.80

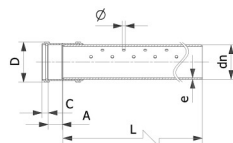
¹ kein Lagerartikel

**HSP Sickerrohre gemufft inkl. Dichtungen,
mit Lochung 140°**

Rezyklat

Innen- und Aussenschicht aus Neumaterial

SDR 26 / S 12,5 / SN 4 (Basisrohr)



dn	Artikel-	e	D	C	A	L	Winkel	Ø	Loch-	Eintritt	Gewicht	Palette	Preis
mm	Nr.	mm	mm	mm	mm	mm	in °	mm	reihen	cm ² /m	kg/m	m	CHF/m
110	143.414.030	4.2	138.4	24.0	92.5	6000	140	12	6	68	1.520	270	5.10
125	143.414.032	4.8	153.8	24.0	95.5	6000	140	12	6	68	1.950	192	6.60
160	143.414.036	6.2	199.4	31.0	101.0	6000	140	12	6	68	3.250	108	10.80
200	143.414.040 ¹	7.7	231.9	36.5	104.0	6000	140	16	6	121	4.950	90	16.70
250	143.414.044 ¹	9.6	293.0	56.0	94.0	6000	140	16	6	121	7.800	48	27.00
250	143.416.044 ¹	9.6	293.0	56.0	94.0	10000	140	16	6	121	7.630	80	24.90
315	143.414.048 ¹	12.1	363.6	63.0	104.0	6000	140	16	6	121	12.430	36	42.70
315	143.416.048 ¹	12.1	363.6	63.0	104.0	10000	140	16	6	121	12.140	60	39.50
355	143.414.050 ¹	13.6	406.0	62.0	107.0	6000	140	16	6	121	15.380	36	66.30
355	143.416.050 ¹	13.6	406.0	62.0	107.0	10000	140	16	6	121	15.380	60	62.40
400	143.414.052 ¹	15.3	433.9	71.0	118.0	6000	140	16	6	121	19.620	24	84.30
400	143.416.052 ¹	15.3	433.9	71.0	118.0	10000	140	16	6	121	19.620	40	79.20

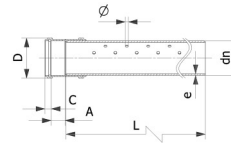
¹ kein Lagerartikel

**HSP Sickerrohre gemufft inkl. Dichtungen,
mit Lochung 140°**

Rezyklat

Innen- und Aussenschicht aus Neumaterial

SDR 33 / S 16 / SN 2 (Basisrohr)



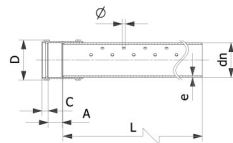
dn	Artikel-	e	D	C	A	L	Winkel	Ø	Loch-	Eintritt	Gewicht	Palette	Preis
mm	Nr.	mm	mm	mm	mm	mm	in °	mm	reihen	cm ² /m	kg/m	m	CHF/m
200	142.414.040	6.2	231.9	36.5	104.0	6000	140	16	6	121	4.090	90	13.70
250	142.414.044	7.7	293.0	56.0	94.0	6000	140	16	6	121	6.400	48	22.30
250	142.416.044 ¹	7.7	293.0	56.0	94.0	10000	140	16	6	121	6.230	80	20.40
315	142.414.048	9.7	363.6	63.0	104.0	6000	140	16	6	121	10.200	36	35.00
315	142.416.048 ¹	9.7	363.6	63.0	104.0	10000	140	16	6	121	9.910	60	32.20
355	142.414.050 ¹	10.9	406.0	62.0	107.0	6000	140	16	6	121	12.970	36	54.30
355	142.416.050 ¹	10.9	406.0	62.0	107.0	10000	140	16	6	121	12.580	60	50.70
400	142.414.052 ¹	12.3	433.9	71.0	118.0	6000	140	16	6	121	16.560	24	69.20
400	142.416.052 ¹	12.3	433.9	71.0	118.0	10000	140	16	6	121	16.020	40	64.80

¹ kein Lagerartikel

**HSP Sickerrohre gemufft inkl. Dichtungen,
 mit Lochung 140°**

PE100 Neumaterial

EN 12666 / R 592012 / Qplus 11004

SDR 26 / S 12,5 / SN 4

dn	Artikel-	e	D	C	A	L	Winkel	Ø	Loch-	Eintritt	Gewicht	Palette	Preis
mm	Nr.	mm	mm	mm	mm	mm	in °	mm	reihen	cm ² /m	kg/m	m	CHF/m
110	143.415.030 ¹	4.2	138.4	24.0	92.5	6000	140	12	6	68	1.520	270	6.30
125	143.415.032 ¹	4.8	153.8	24.0	95.5	6000	140	12	6	68	1.950	192	8.20
160	143.415.036 ¹	6.2	199.4	31.0	101.0	6000	140	12	6	68	3.250	108	13.60
200	143.415.040 ¹	7.7	231.9	36.5	104.0	6000	140	16	6	121	4.950	90	20.80
200	143.418.040 ¹	7.7	231.9	36.5	104.0	10000	140	16	6	121	4.860	150	19.80
250	143.415.044 ¹	9.6	293.0	56.0	94.0	6000	140	16	6	121	7.800	48	33.70
250	143.418.044 ¹	9.6	293.0	56.0	94.0	10000	140	16	6	121	7.630	80	29.60
315	143.415.048 ¹	12.1	363.6	63.0	104.0	6000	140	16	6	121	12.430	36	53.40
315	143.418.048 ¹	12.1	363.6	63.0	104.0	10000	140	16	6	121	12.140	60	47.40
355	143.415.050 ¹	13.6	406.0	62.0	107.0	6000	140	16	6	121	15.770	36	71.70
355	143.418.050 ¹	13.6	406.0	62.0	107.0	10000	140	16	6	121	15.380	60	64.50
400	143.415.052 ¹	15.3	433.9	71.0	118.0	6000	140	16	6	121	20.160	24	91.00
400	143.418.052 ¹	15.3	433.9	71.0	118.0	10000	140	16	6	121	19.620	40	82.80

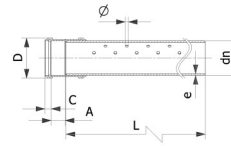
¹ kein Lagerartikel

**HSP Sickerrohre gemufft inkl. Dichtungen,
mit Lochung 140°**

PE100 Neumaterial

EN 12666 / R 592012 / Qplus 11004

SDR 33 / S 16 / SN 2



dn	Artikel-	e	D	C	A	L	Winkel	Ø	Eintritt	Gewicht	Palette	Preis
mm	Nr.	mm	mm	mm	mm	mm	in °	mm	cm ² /m	kg/m	m	CHF/m
200	142.428.040 ¹	6.2	231.9	36.5	104.0	6000	140	16	121	4.090	90	17.20
250	142.428.044 ¹	7.7	293.0	56.0	94.0	6000	140	16	121	6.400	48	27.80
250	142.429.044 ¹	7.7	293.0	56.0	94.0	10000	140	16	121	6.230	80	25.80
315	142.428.048 ¹	9.7	363.6	63.0	104.0	6000	140	16	121	10.200	36	43.80
315	142.429.048 ¹	9.7	363.6	63.0	104.0	10000	140	16	121	9.910	60	40.70
355	142.428.050 ¹	10.9	406.0	62.0	107.0	6000	140	16	121	12.970	36	58.70
355	142.429.050 ¹	10.9	406.0	62.0	107.0	10000	140	16	121	12.580	60	55.00
400	142.428.052 ¹	12.3	433.9	71.0	118.0	6000	140	16	121	16.560	24	74.80
400	142.429.052 ¹	12.3	433.9	71.0	118.0	10000	140	16	121	16.020	40	70.20

¹ kein Lagerartikel

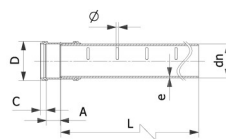
HSP Mehrzweck-Sickerrohre gemufft inkl. Dichtungen, mit Schlitzung 120°

PE100 Neumaterial, Schlitzung mit Fingerfräser

EN 12666 / R 592012 / Qplus 11004

SDR 26 / S 12,5 / SN 4

Weitere Ausführungen auf Anfrage



dn	Artikel-	e	D	C	A	L	Winkel	Ø	Eintritt	Gewicht	Palette	Preis
mm	Nr.	mm	mm	mm	mm	mm	in °	mm	cm ² /m	kg/m	m	CHF/m
110	145.415.030 ¹	4.2	138.2	24.0	92.5	6000	120	10	>68	1.520	270	14.60
125	145.415.032 ¹	4.8	153.6	24.0	95.5	6000	120	10	>68	1.950	192	17.20
160	145.415.036 ¹	6.2	199.4	31.0	101.0	6000	120	10	>68	3.250	108	24.10
200	145.415.040 ¹	7.7	231.9	36.5	104.0	6000	120	12	>120	4.950	90	30.30
250	145.415.044 ¹	9.6	293.0	56.0	94.0	6000	120	12	>150	7.800	48	45.30
315	145.415.048 ¹	12.1	363.6	63.0	104.0	6000	120	12	>150	12.430	36	67.50
355	145.415.050 ¹	13.6	411.8	62.0	107.0	6000	120	12	>150	15.770	36	87.00
400	145.415.052 ¹	15.3	461.2	71.0	118.0	6000	120	12	>150	20.160	24	108.20
125	145.315.032									1.950	192	22.70
160	145.315.036									3.250	108	28.90
200	145.315.040									4.950	90	36.20

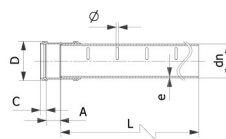
¹ kein Lagerartikel

HSP Mehrzweck-Sickerrohre gemufft inkl. Dichtungen, mit Schlitzung 120°

PE100 Neumaterial, Schlitzung mit Fingerfräser
EN 12666 / R 592012 / Qplus 11004

SDR 21 / S 10 / SN 8

Weitere Ausführungen auf Anfrage

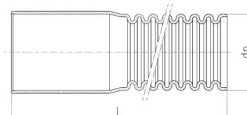


dn	Artikel-Nr.	e	D	C	A	L	Winkel	Ø	Eintritt	Gewicht	Palette	Preis
mm	Nr.	mm	mm	mm	mm	mm	in °	mm	cm ² /m	kg/m	m	CHF/m
110	145.416.030 ¹	5.3	138.2	24.0	92.5	6000	120	10	>68	1.860	270	16.90
125	145.416.032 ¹	6.0	153.6	24.0	95.5	6000	120	10	>68	2.380	192	20.20
160	145.416.036 ¹	7.7	199.4	31.0	101.0	6000	120	10	>68	3.920	108	28.90
200	145.416.040 ¹	9.6	231.9	36.5	104.0	6000	120	12	>120	6.050	90	38.00
250	145.416.044 ¹	11.9	293.0	56.0	94.0	6000	120	12	>150	9.440	48	56.40
315	145.416.048 ¹	15.0	363.6	63.0	104.0	6000	120	12	>150	15.030	36	85.40

¹ kein Lagerartikel

HDPE Drainagerohre strengdrain gemufft, mit Schlitzung

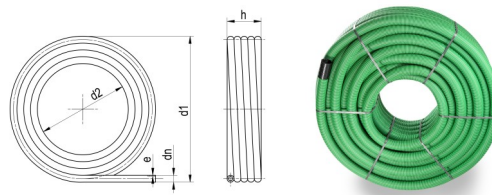
Schwarz, aussen gewellt, innen glatt
220° geschlitzt, Ringsteifigkeit SN8



dn	Artikel-Nr.	Winkel	Eintritt	L	Gewicht	Palette	Preis
mm	Nr.	in °	cm ² /m	mm	kg/m	m	CHF/m
110	144.414.030	220	> 50	6000	0.650	630	3.40
125	144.414.032	220	> 50	6000	0.760	510	6.20
160	144.414.036	220	> 50	6000	1.320	312	8.90
200	144.414.040	220	> 50	6000	1.980	180	11.00

HDPE Drainagerohre strengdrain gemufft in Rollen, mit Schlitzung

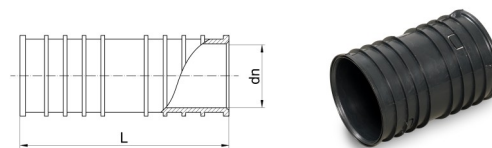
Grün, aussen gewellt, innen glatt
360° geschlitzt, Ringsteifigkeit SN4



dn	Artikel-	Winkel	Eintritt	Rolle	Gewicht	Preis
mm	Nr.	in °	cm ² /m	m	kg/m	CHF/m
63	144.424.024	360	> 45	50	0.330	1.50
90	144.424.028	360	> 45	50	0.460	2.20
110	144.424.030	360	> 45	50	0.620	3.00
125	144.424.032	360	> 45	50	0.720	3.90
160	144.424.036	360	> 45	50	1.100	6.60
200	144.424.040	360	> 45	25	1.320	10.70

HDPE Doppelmuffen für Wellrohre

Schwarz, gespritzt



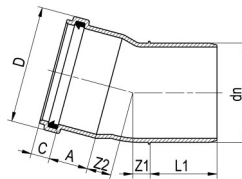
dn	Artikel-	L	Gewicht	Preis
mm	Nr.	mm	kg/Stk.	CHF/Stk.
63	144.180.024	110	0.345	2.50
90	144.180.028	150	0.650	3.00
110	144.180.030	175	0.130	4.20
125	144.180.032	194	0.186	5.50
160	144.180.036	210	0.297	7.50
200	144.180.040	215	0.422	9.50

HSP Steckmuffen-Bogen 15° gespritzt inkl. Dichtungen

PE100

EN 12666 / R 592012 / Qplus 11004 / SKZ-Ü

Für Rohre von **SN 2 - SN 8**



dn	Artikel-	D	C	A	L1	Z1	Z2	Gewicht	Karton	Palette	Preis
mm	Nr.	mm	mm	mm	mm	mm	mm	kg/Stk.	Stk.	Stk.	CHF/Stk.
110	131.301.030	138.4	24.7	83.9	117.5	12.0	30.0	0.570	37	148	13.00
125	131.301.032	153.8	24.7	85.0	121.0	13.0	34.0	0.820	30	120	15.00
160	131.301.036	199.4	31.0	89.0	134.0	16.0	43.0	1.400	12	48	24.00
200	130.301.040	231.9	36.7	93.0	143.0	19.0	47.0	1.970	8	32	35.00
250	130.435.044 ¹	293.0	56.0	97.0	200.0	75.0	231.0	5.830	1	1	126.20
315	130.435.048 ¹	363.6	63.0	104.0	200.0	130.0	251.0	8.880	1	1	177.50
355	130.435.050 ¹	406.0	59.0	221.0	280.0	35.0	169.0	10.120	1	1	216.00
400	130.435.052 ¹	433.9	71.0	118.0	280.0	40.0	250.0	12.430	1	1	264.00

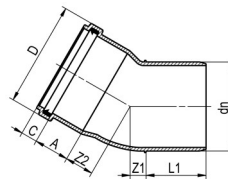
¹ handgefertigt / ergänzende Masse auf Anfrage

HSP Steckmuffen-Bogen 30° gespritzt inkl. Dichtungen

PE100

EN 12666 / R 592012 / Qplus 11004 / SKZ-Ü

Für Rohre von SN 2 - SN 8



dn	Artikel-	D	C	A	L1	Z1	Z2	Gewicht	Karton	Palette	Preis
mm	Nr.	mm	mm	mm	mm	mm	mm	kg/Stk.	Stk.	Stk.	CHF/Stk.
110	131.303.030	138.4	24.7	83.9	117.5	19.0	38.4	0.530	40	160	13.00
125	131.303.032	153.8	24.7	85.0	121.0	21.0	44.7	0.737	30	120	15.00
160	131.303.036	199.4	31.0	89.0	134.0	30.8	53.2	1.535	12	48	24.00
200	130.303.040	231.9	36.7	93.0	143.0	41.0	61.3	2.242	8	32	35.00
250	130.437.044 ¹	293.0	56.0	97.0	200.0	125.0	230.0	6.250	1	1	129.90
315	130.437.048 ¹	363.6	63.0	104.0	200.0	235.0	250.0	9.540	1	1	182.80
355	130.437.050 ¹	406.0	59.0	221.0	280.0	150.0	170.0	10.950	1	1	223.50
400	130.437.052 ¹	433.9	71.0	118.0	280.0	160.0	250.0	13.490	1	1	272.00

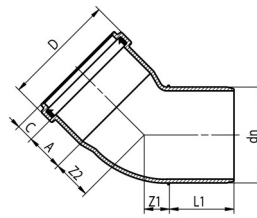
¹ handgefertigt / ergänzende Masse auf Anfrage

HSP Steckmuffen-Bogen 45° gespritzt inkl. Dichtungen

PE100

EN 12666 / R 592012 / Qplus 11004 / SKZ-Ü

Für Rohre von **SN 2 - SN 8**



dn	Artikel-	D	C	A	L1	Z1	Z2	Gewicht	Karton	Palette	Preis
mm	Nr.	mm	mm	mm	mm	mm	mm	kg/Stk.	Stk.	Stk.	CHF/Stk.
110	131.305.030	138.4	24.7	83.9	117.5	27.0	47.7	0.564	36	144	13.00
125	131.305.032	153.8	24.7	85.0	121.0	34.0	55.3	0.768	28	112	15.00
160	131.305.036	199.4	31.0	89.0	134.0	44.3	66.7	1.370	12	48	24.00
200	130.305.040	231.9	36.7	93.0	143.0	57.6	77.7	2.303	8	32	35.00
250	130.439.044 ¹	293.0	56.0	97.0	200.0	170.0	327.0	7.110	1	1	171.40
315	130.439.048 ¹	363.9	63.0	104.0	200.0	235.0	354.0	11.250	1	1	254.50
355	130.439.050 ¹	406.0	59.0	221.0	280.0	150.0	286.0	12.220	1	1	448.60
400	130.439.052 ¹	433.9	71.0	118.0	280.0	160.0	463.0	15.250	1	1	591.00

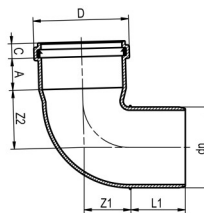
¹ handgefertigt / ergänzende Masse auf Anfrage

HSP Steckmuffen-Bogen 88,5° gespritzt inkl. Dichtungen

PE100

EN 12666 / R 592012 / Qplus 11004 / SKZ-Ü

Für Rohre von SN 2 - SN 8



dn	Artikel-	D	C	A	L1	Z1	Z2	Karton	Palette	Gewicht	Preis
mm	Nr.	mm	mm	mm	mm	mm	mm	Stk.	Stk.	kg/Stk.	CHF/Stk.
110	131.309.030	138.4	24.7	83.9	117.5	64.5	83.4	25	100	0.630	15.00
125	131.309.032	153.8	24.7	85.0	121.0	73.0	95.8	20	80	0.862	17.00
160	131.309.036	199.4	31.0	89.0	134.0	96.0	118.5	12	48	1.900	28.00
200	130.309.040	231.9	36.7	93.0	143.0	120.5	140.7	6	24	2.663	46.00
250	130.447.044 ¹	293.0	56.0	97.0	200.0	400.0	553.0	1	1	7.450	228.50
315	130.447.048 ¹	363.6	63.0	104.0	200.0	484.0	595.0	1	1	12.480	355.00
355	130.447.050 ^{1, 2}	406.0	59.0	221.0	280.0	435.0	574.0	1	1	15.850	709.50
400	130.447.052 ^{1, 2}	433.9	71.0	118.0	280.0	455.0	662.0	1	1	19.900	937.00

¹ handgefertigt / ergänzende Masse auf Anfrage

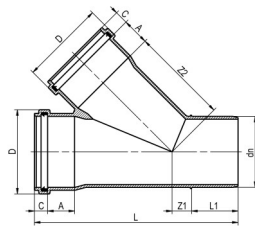
² kein Lagerartikel

**HSP Steckmuffen-Abzweiger 45° egal,
gespritzt inkl. Dichtungen**

PE100

EN 12666 / R 592012 / Qplus 11004 / SKZ-Ü

Für Rohre von SN 2 - SN 8



dn	Artikel-	D	C	A	L1	Z1	Z2	L	Gewicht	Karton	Palette	Preis
mm	Nr.	mm	mm	mm	mm	mm	mm	mm	kg/Stk.	Stk.	Stk.	CHF/Stk.
110	131.311.030	138.4	24.7	83.9	117.5	29.4	152.4	408.0	1.019	14	56	19.00
125	131.311.032	153.8	24.7	85.0	121.0	30.5	168.8	430.0	1.578	12	48	25.00
160	131.311.036	199.4	31.0	89.0	134.0	41.7	217.9	515.0	2.696	5	20	41.00
200	130.311.040	231.9	36.7	93.0	143.0	48.0	271.3	592.0	3.780	4	16	65.00
250	130.453.044 ¹	293.0	56.0	97.0	200.0	112.0	524.0	925.0	13.200	1		423.00
315	130.453.048 ¹	363.6	63.0	104.0	200.0	154.0	586.0	1075.0	23.300	1		725.00
355	130.453.050 ¹	406.0	59.0	221.0	280.0	84.0	570.0	1150.0	24.500	1		1127.00
400	130.453.052 ¹	433.9	71.0	118.0	280.0	93.0	730.0	1200.0	32.500	1		1290.00

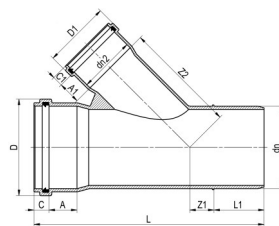
¹ handgefertigt / ergänzende Masse auf Anfrage

HSP Steckmuffen-Abzweiger 45° reduziert, gespritzt inkl. Dichtungen

PE100

EN 12666 / R 592012 / Qplus 11004 / SKZ-Ü

Für Rohre von SN 2 - SN 8



dn	dn2	Artikel-	D	C	A	D1	C1	A1	L1	Z1	Z2	LGewicht	Karton	Palette	Preis	
mm	mm	Nr.	mm	mm	mm	mm	mm	mm	mm	mm	mm	mm kg/Stk.	Stk.	Stk.	CHF/ Stk.	
125	110	131.311.600	153.8	24.7	85.0	138.4	24.7	83.9	121.0	30.5	164.5	430.0	1.480	12	48	25.00
160	110	131.311.642	199.4	31.0	89.0	138.4	24.7	83.9	134.0	41.7	201.3	515.0	2.454	6	24	41.00
160	125	131.311.641	199.4	31.0	89.0	153.8	24.7	85.0	134.0	41.7	216.0	515.0	2.350	6	24	41.00
200	110	130.311.684	231.9	36.7	93.0	138.4	24.7	83.9	143.0	48.0	251.8	592.0	3.180	4	16	65.00
200	125	130.311.683	231.9	36.7	93.0	153.8	24.7	85.0	143.0	48.0	252.3	592.0	3.210	4	16	65.00
200	160	130.311.681	231.9	36.7	93.0	199.4	31.0	89.0	143.0	48.0	275.0	592.0	3.630	4	16	65.00
250	110	130.453.726 ¹	293.0	56.0	97.0	138.4	24.7	83.9	200.0	60.0	375.0	802.0	7.900	1		349.50
250	125	130.453.725 ¹	293.0	56.0	97.0	153.8	24.7	85.0	200.0	71.0	375.0	825.0	7.900	1		349.50
250	160	130.453.723 ¹	293.0	56.0	97.0	199.4	31.0	89.0	200.0	95.0	383.0	870.0	9.600	1		349.50
250	200	130.453.721 ¹	293.0	56.0	97.0	231.9	36.7	93.0	200.0	127.0	415.0	930.0	10.300	1		355.00
315	110	130.453.768 ¹	363.6	63.0	104.0	138.4	24.7	83.9	200.0	80.0	418.0	890.0	12.000	1		454.50
315	125	130.453.767 ¹	363.6	63.0	104.0	153.8	24.7	85.0	200.0	91.0	418.0	910.0	13.200	1		454.50
315	160	130.453.765 ¹	363.6	63.0	104.0	199.4	31.0	89.0	200.0	315.0	427.0	960.0	14.100	1		454.50
315	200	130.453.763 ¹	363.6	63.0	104.0	231.9	36.7	93.0	200.0	140.0	467.0	1015.0	15.400	1		503.00
315	250	130.453.761 ¹	363.6	63.0	104.0	293.0	56.0	97.0	200.0	180.0	485.0	1088.0	20.200	1		602.00
355	160	130.453.785 ¹	406.0	59.0	221.0	199.4	31.0	89.0	280.0	0.0	458.0	962.0	17.800	1		665.50
355	200	130.453.783 ¹	406.0	59.0	221.0	231.9	36.7	93.0	280.0	25.0	490.0	1015.0	19.300	1		701.50
400	160	130.453.807 ¹	433.9	71.0	118.0	199.4	31.0	89.0	280.0	0.0	488.0	953.0	20.800	1		718.00
400	200	130.453.805 ¹	433.9	71.0	118.0	231.9	36.7	93.0	280.0	8.0	525.0	1010.0	22.300	1		750.50

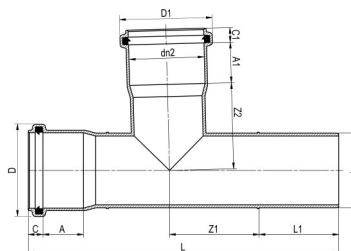
¹ handgefertigt / ergänzende Masse auf Anfrage

HSP Steckmuffen-T-Stücke 88,5° inkl. Dichtungen

HDPE, verlängert

DN 19537 / EN 12666 / R 592012 / Qplus 11004 / SKZ-Ü

Für Rohre von SN 2 - SN 8



dn	dn2	Artikel-	D	C	A	D1	C1	A1	Z1	L1	Z2	L	Gewicht	Preis
mm	mm	Nr.	mm	mm	mm	mm	mm	mm	mm	mm	mm	mm	kg/Stk.	CHF/ Stk.
110	110	131.451.030 ^{1,2}	138.4	24.7	83.9	138.4	24.7	83.9	317.5	117.5	139.4	683	1.400	58.50
125	110	131.451.600 ^{1,2}	153.8	24.7	85.0	138.4	24.7	83.9	329.0	121.0	149.4	713	1.800	75.00
125	125	131.451.032 ^{1,2}	153.8	24.7	85.0	153.8	24.7	85.0	329.0	121.0	153.3	713	2.000	78.00
160	110	131.451.642 ^{1,2}	199.4	31.0	89.0	138.4	24.7	83.9	376.0	134.0	189.4	813	3.100	129.00
160	125	131.451.641 ^{1,2}	199.4	31.0	89.0	153.8	24.7	83.9	376.0	134.0	194.4	813	3.200	137.00
160	160	131.451.036 ^{1,2}	199.4	31.0	89.0	199.4	31.0	89.0	376.0	134.0	183.0	813	3.600	141.20
200	110	130.451.684 ^{1,2}	231.9	36.7	93.0	138.4	24.7	83.9	337.0	143.0	229.4	850	3.900	265.50
200	125	130.451.683 ^{1,2}	231.9	36.7	93.0	153.8	24.7	85.0	337.0	143.0	233.3	850	4.000	265.50
200	160	130.451.681 ^{1,2}	231.9	36.7	93.0	199.4	31.0	89.0	337.0	143.0	223.0	850	4.500	277.00
200	200	130.451.040 ^{1,2}	231.9	36.7	93.0	231.9	36.7	93.0	337.0	143.0	260.3	850	5.100	282.50
250	110	130.451.726 ^{1,2}	293.0	56.0	97.0	138.4	24.7	83.9	320.0	200.0	269.4	1040	8.000	349.50
250	125	130.451.725 ^{1,2}	293.0	56.0	97.0	153.8	24.7	85.0	320.0	200.0	273.3	1040	8.100	349.50
250	160	130.451.723 ^{1,2}	293.0	56.0	97.0	199.4	31.0	89.0	320.0	200.0	263.0	1040	8.700	349.50
250	200	130.451.721 ^{1,2}	293.0	56.0	97.0	231.9	36.7	93.0	320.0	200.0	300.3	1040	9.400	355.00
250	250	130.451.044 ^{1,2}	293.0	56.0	97.0	293.0	56.0	97.0	320.0	200.0	387.0	1040	11.800	423.00
315	110	130.451.768 ^{1,2}	363.6	63.0	104.0	138.4	24.7	83.9	380.0	200.0	329.4	1190	13.500	454.50
315	125	130.451.767 ^{1,2}	363.6	63.0	104.0	153.8	24.7	85.0	380.0	200.0	333.3	1190	13.600	454.50
315	160	130.451.765 ^{1,2}	363.6	63.0	104.0	199.4	31.0	89.0	380.0	200.0	323.0	1190	14.200	454.50
315	200	130.451.763 ^{1,2}	363.6	63.0	104.0	231.9	36.7	93.0	380.0	200.0	340.3	1190	14.300	503.00
315	250	130.451.761 ^{1,2}	363.5	63.0	104.0	293.0	56.0	97.0	380.0	200.0	427.0	1190	16.800	602.00
315	315	130.451.048 ^{1,2}	363.6	63.0	104.0	363.6	63.0	104.0	380.0	200.0	443.0	1190	18.800	725.00
355	355	130.451.050 ^{1,2}	406.0	59.0	221.0	406.0	59.0	221.0	360.0	280.0	395.0	1310	27.200	127.00
400	400	130.451.052 ^{1,2}	433.9	71.0	118.0	433.9	71.0	118.0	370.0	280.0	496.0	1330	37.300	1290.00

¹ handgefertigt / ergänzende Masse auf Anfrage

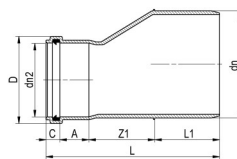
² kein Lagerartikel

**HSP Steckmuffen-Reduktionen 30° gespritzt
inkl. Dichtungen**

HDPE

EN 12666 / R 592012 / Qplus 11004 / SKZ-Ü

Für Rohre von SN 2 - SN 8



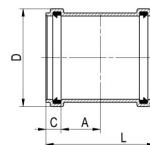
dn	dn2	Artikel-	D	C	A	L1	Z1	L	Gewicht	Karton	Palette	Preis
mm	mm	Nr.	mm	mm	mm	mm	mm	mm	kg/Stk.	Stk.	Stk.	CHF/Stk.
125	110	131.315.600	138.4	24.7	83.9	117.5	50.9	277.0	0.633	35	140	15.00
160	110	131.315.642	138.4	24.7	83.9	134.0	104.2	346.8	1.154	27	108	23.00
160	125	131.315.641	153.8	24.7	85.0	134.0	81.3	325.5	0.915	20	80	23.00
200	110	130.315.684	138.4	24.7	83.9	143.0	174.1	425.7	1.637	12	48	30.00
200	125	130.315.683	153.8	24.7	85.0	143.0	151.2	403.9	1.776	12	48	30.00
200	160	130.315.681	199.4	31.0	89.0	143.0	90.7	353.7	1.878	12	48	30.00
250	200	130.461.721 ¹	231.9	36.7	93.0	200.0	205.0	535.0	2.500	1	1	294.00
315	200	130.461.763 ¹	231.9	36.7	93.0	200.0	170.0	500.0	3.100	1	1	373.00
315	250	130.461.761 ¹	293.0	56.0	97.0	200.0	370.0	723.0	5.300	1	1	395.00
355	315	130.461.780 ^{1, 2}	363.6	63.0	104.0	280.0	243.0	680.0	8.700	1	1	587.00
400	355	130.461.800 ^{1, 2}	406.0	59.0	221.0	280.0	155.0	715.0	12.800	1	1	1042.00

¹ handgefertigt / ergänzende Masse auf Anfrage² kein Lagerartikel

**HSP Überschiebe-Steckmuffen gespritzt inkl.
Dichtungen**

PE100

EN 12666 / R 592012 / Qplus 11004 / SKZ-Ü

Für Rohre von **SN 2 - SN 8**

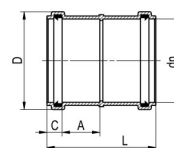
dn	Artikel-	D	C	A	L	Gewicht	Karton	Palette	Preis
mm	Nr.	mm	mm	mm	mm	kg/Stk.	Stk.	Stk.	CHF/Stk.
110	131.321.030	138.2	24.0	93.5	235.0	0.404	42	168	10.00
125	131.321.032	153.6	24.0	97.0	242.0	0.530	31	124	13.00
160	131.321.036	199.4	31.0	103.0	268.0	0.987	19	76	22.00
200	130.321.040	231.9	36.5	106.5	286.0	1.221	7	28	34.00
250	130.321.044	293.0	56.0	97.0	306.0	2.462	80	80	68.00
315	130.321.048	363.6	63.0	107.0	340.0	4.271	12	12	115.00
355	130.321.050	411.8	62.0	111.0	346.0	5.645	40	40	210.00
400	130.321.052	461.2	71.0	123.0	388.0	8.040	6	6	230.00
450	130.200.054 ¹	500.0	58.3	136.7	390.0	13.600	1	6	351.60
500	130.200.056 ¹	560.0	65.0	146.5	423.0	19.200	1	4	441.60
630	130.200.060 ¹	710.0	65.0	175.0	480.0	39.000	1	4	613.60

¹ handgefertigt / ergänzende Masse auf Anfrage

**HSP Doppel-Steckmuffen gespritzt inkl.
Dichtungen**

PE100

EN 12666 / R 592012 / Qplus 11004 / SKZ-Ü

Für Rohre von **SN 2 - SN 8**

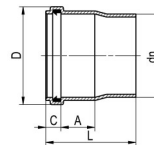
dn	Artikel-	D	C	A	L	Gewicht	Karton	Palette	Preis
mm	Nr.	mm	mm	mm	mm	kg/Stk.	Stk.	Stk.	CHF/Stk.
110	131.319.030	138.2	24.0	92.5	235.0	0.409	42	168	10.00
125	131.319.032	153.6	24.0	95.5	242.0	0.537	31	124	13.00
160	131.319.036	199.4	31.0	101.0	268.0	1.000	19	76	22.00
200	130.319.040	231.9	36.5	104.0	286.0	1.243	7	28	34.00
250	130.319.044	293.0	56.0	94.0	306.0	2.521	80	80	68.00
315	130.319.048	363.6	63.0	104.0	340.0	4.360	45	45	115.00
355	130.319.050	411.8	62.0	107.0	346.0	5.790	40	40	210.00
400	130.319.052	461.2	71.0	118.0	388.0	8.170	25	25	230.00
450	130.210.054 ¹	500.0	58.3	129.2	390.0	13.600	1	6	351.60
500	130.210.056 ¹	560.0	65.0	139.0	423.0	19.200	1	4	441.60
630	130.210.060 ¹	710.0	65.0	167.5	480.0	39.000	1	4	613.60

¹ handgefertigt / ergänzende Masse auf Anfrage

**HSP Einzel-Steckmuffen gespritzt inkl.
Dichtungen, zum Anschweißen**

PE100

EN 12666 / R 592012 / Qplus 11004 / SKZ-Ü

Für Rohre von **SN 2 - SN 8**

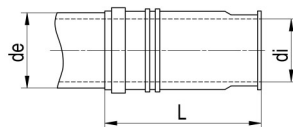
dn	Artikel-	D	C	A	L	Gewicht	Karton	Palette	Preis
mm	Nr.	mm	mm	mm	mm	kg/Stk.	Stk.	Stk.	CHF/Stk.
110	131.317.030	138.2	24.0	83.9	158.0	0.303	75	300	6.00
125	131.317.032	153.6	24.0	85.0	163.0	0.405	60	240	7.00
160	131.317.036	199.4	31.0	89.0	163.3	0.711	120	120	11.00
200	130.317.040	231.9	36.5	93.0	190.0	1.064	60	60	17.00
250	130.317.044	293.0	56.0	97.0	233.5	1.925	30	30	40.00
315	130.317.048	363.6	63.0	104.0	265.0	3.297	18	18	64.00
355	130.317.050	411.8	62.0	100.0	318.0	5.170	10	10	128.00
400	130.317.052	461.2	71.0	118.0	330.0	6.930	6	6	165.00

Steckmuffen-Spülstutzen mit Bajonettverschluss inkl. Dichtungen

HDPE

EN 12666 / R 592012 / Qplus 11004 / SKZ-Ü

Für PE- und PP-Rohre von SN 2 - SN 8



dn	Artikel-	de	di	L	Gewicht	Preis
mm	Nr.	mm	mm	mm	kg/Stk.	CHF/Stk.
110	130.227.030	110	110	342	0.450	48.40
125	130.227.032	125	110	342	0.500	52.30
160	130.227.036	160	125	342	0.800	68.70

Vierkantschlüssel für Spülstutzen



Artikel-	Gewicht	Preis
Nr.	kg/Stk.	CHF/Stk.
183.003.999	0.090	15.00

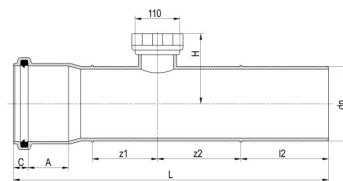
SP Steckmuffen-Putzstücke inkl. Dichtungen mit runder Verschlusskappe

HDPE

EN 12666 / R 592012 / Qplus 11004 / SKZ-Ü

Für PE- und PP-Rohre von SN 2 - SN 8

Weitere Ausführungen auf Anfrage



dn	Artikel-	H	C	A	l2	z1	z2	L	Gewicht	Preis
mm	Nr.	mm	mm	mm	mm	mm	mm	mm	kg/Stk.	CHF/Stk.
110	131.224.030 ^{1,2}	90.0	24.7	83.9	300.0	105.0	135.0	698.0	2.165	69.80
125	131.224.032 ^{1,2}	130.0	24.7	85.0	300.0	100.0	150.0	713.0	2.620	95.20
160	131.224.036 ^{1,2}	150.0	31.0	89.0	300.0	140.0	210.0	813.0	3.595	177.00

¹ handgefertigt / ergänzende Masse auf Anfrage

² kein Lagerartikel

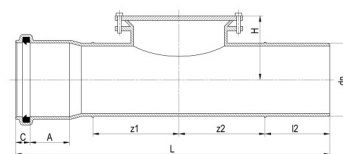
SP Steckmuffen-Putzstücke inkl. Dichtungen mit ovalem Deckel

HDPE

EN 12666 / R 592012 / Qplus 11004 / SKZ-Ü

Für PE- und PP-Rohre von SN 2 - SN 8

Weitere Ausführungen auf Anfrage



dn	Artikel-	H	C	A	l2	z1	z2	L	Gewicht	Preis
mm	Nr.	mm	mm	mm	mm	mm	mm	mm	kg/Stk.	CHF/Stk.
110	131.229.030 ^{1,2}	120.0	24.7	83.9	300.0	200.0	200.0	858.0	5.865	196.60
125	131.229.032 ^{1,2}	125.0	24.7	85.0	300.0	205.0	205.0	873.0	6.365	284.50
160	131.229.036 ^{1,2}	140.0	31.0	89.0	300.0	215.0	215.0	893.0	7.290	335.20
200	130.229.040 ^{1,2}	175.0	36.7	93.0	300.0	325.0	325.0	1140.0	18.745	637.00
250	130.229.044 ^{1,2}	200.0	56.0	97.0	300.0	290.0	290.0	1116.0	20.365	787.00
315	130.229.048 ^{1,2}	230.0	63.0	104.0	300.0	310.0	310.0	1188.0	23.350	945.00

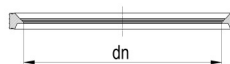
¹ handgefertigt / ergänzende Masse auf Anfrage

² kein Lagerartikel

Lippendichtungen SBR SX 1/SX 2

Für HSP Rohre und Formteile

Qplus 11004



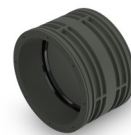
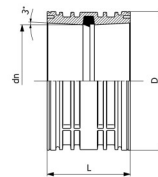
dn	Artikel-	Gewicht	Preis
mm	Nr.	kg/Stk.	CHF/Stk.
110	181.270.030	0.038	1.10
125	181.270.032	0.042	1.50
160	181.270.036	0.099	2.00
200	181.270.040	0.088	3.60
250	181.270.044	0.194	9.50
315	181.270.048	0.296	15.00
400	181.270.052	0.403	19.90
355	181.270.050	0.319	17.00

STRENG-GRIP-Schachtfutter inkl. Dichtung

Aus Polypropylen, schwere Ausführung für hohe Stabilität

Hohe Dichtleistung durch grossvolumige EPDM-Dichtung. Für PE-, PP- und PVC-Rohre

dn 500 und dn 630 handgefertigt aus PE, mit Quarzsand beschichtet



dn	Artikel-	D	L	Gewicht	Karton	Palette	Preis
mm	Nr.	mm	mm	kg/Stk.	Stk.	Stk.	CHF/Stk.
110	180.251.030	140.0	120	0.472	63	252	7.50
125	180.251.032	160.0	120	0.680	48	192	11.20
160	180.251.036	190.0	120	1.035	30	120	14.00
200	180.251.040	240.0	120	1.286	18	72	18.70
250	180.251.044	300.0	120	1.994	14	56	27.50
315	180.251.048	360.0	120	2.133	10	40	38.00
400	180.251.052	453.0	120	3.096	6	24	52.00
500	180.252.056 ¹	560.0	120	4.800	1	1	312.00
630	180.252.060 ¹	710.0	120	7.800	1	1	496.00

¹ handgefertigt / ergänzende Masse auf Anfrage

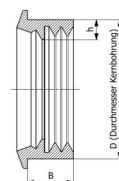
Rohranschluss-Dichtung TOK-Ring

Zum Anschluss von Kunststoffrohren an Betonrohre
oder -schächte

Material EPDM

**Durchmesser Kernbohrung in Tabelle als D
angegeben**

Andere Durchmesser auf Anfrage erhältlich

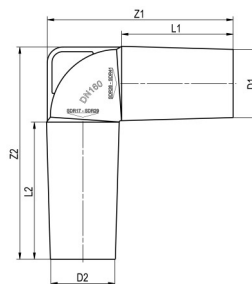


dn	Artikel-	D	B	h	Gewicht	Karton	Preis
mm	Nr.	mm	mm	mm	kg/Stk.	Stk.	CHF/Stk.
110	181.214.030	138.0	50	27	0.372	56	9.00
125	181.214.032	151.0	50	27	0.455	40	10.50
160	181.214.036	186.0	50	27	0.513	40	12.00
200	181.214.040	226.0	50	27	0.641	32	14.00
250	181.214.044	276.0	50	27	0.812	32	34.00
315	181.214.048	341.0	50	27	0.984	22	39.00
400	181.214.052	426.0	50	27	1.300	1	49.00
500	181.214.056	526.0	50	27	1.560	1	56.00

PE-SP Universal-Tauchbogen gespritzt mit Griff

Für PE, PP und PVC Rohre SDR41 bis SDR 17
Qplus 11004

**dn 355 und dn 400 SDR33 - SDR26, andere
Wandstärken auf Anfrage**



dn	Artikel-	D1	D2	L1	L2	Z1	Z2	Gewicht	Karton	Palette	Preis
mm	Nr.	mm	mm	mm	mm	mm	mm	kg/Stk.	Stk.	Stk.	CHF/Stk.
110	131.331.030	96.6	91.6	160.7	206	271.9	313.0	0.771	28	112	30.00
125	131.331.032	110.1	104.7	183.5	223	303.1	344.4	1.042	20	80	40.00
160	131.331.036	141.1	134.1	230.0	284	383.2	439.5	2.062	10	40	55.00
200	131.331.040	177.0	168.0	279.0	346	470.5	540.3	3.917	5	20	110.00
250	131.331.044	221.4	210.0	347.4	463.8	588.2	707.2	6.700	10	10	170.00
315	131.331.048	279.6	263.4	424.1	599.6	727.9	906.7	12.300	5	5	220.00
355	131.231.050 ^{1, 2}	320.0	355.0	230.0	150.0	787.5	667.5	15.240	1	1	680.00
400	131.231.052 ^{1, 2}	361.0	400.0	245.0	150.0	835.0	690.0	19.950	1	1	880.00

¹ handgefertigt / ergänzende Masse auf Anfrage

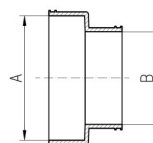
² kein Lagerartikel

EPDM Flexübergänge

Druckdicht bis 0.6 Bar, rostfreie Briden

Für Betonrohre

Weitere Ausführungen auf Anfrage



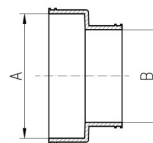
dn	Artikel-	Typ-	Bereich A	Bereich B	Gewicht	Preis
mm	Nr.	Nr.	mm	mm	kg/Stk.	CHF/Stk.
110	181.215.030	AC1702	155 - 170	110 - 125	0.650	61.00
125	181.215.032	AC1923	170 - 192	121 - 136	0.850	71.00
160	181.215.036	AC2254	200 - 225	160 - 175	1.150	81.00
200	181.215.040	AC2756	250 - 275	200 - 225	1.700	135.00
250	181.215.044	AC3208	295 - 330	240 - 265	2.300	200.00
315	181.215.048	AC3850	360 - 385	300 - 325	3.050	240.00
400	181.215.052	RRZ401	480 - 510	395 - 405	11.500	590.00
500	181.215.056	RRZ500	610 - 650	495 - 505	18.100	985.00
630	181.215.060	RRZ600	715 - 745	625 - 635	28.000	1190.00

EPDM Flexübergänge

Druckdicht bis 0.6 Bar, rostfreie Briden

Für Steinzeug- und Eternitrohre

Weitere Ausführungen auf Anfrage



dn	Artikel-	Typ-	Bereich A	Bereich B	Gewicht	Preis
mm	Nr.	Nr.	mm	mm	kg/Stk.	CHF/Stk.
110	181.216.030	AC4000	121 - 136	110 - 121	0.650	41.00
125	181.216.032	AC1702	155 - 170	110 - 125	0.850	61.00
160	181.216.036	AC1924	170 - 192	144 - 160	1.150	71.00
200	181.216.040	AC2356	210 - 235	190 - 215	1.700	115.00
250	181.216.044	AC3208	295 - 330	240 - 265	2.300	200.00
315	181.216.048	AC3600	335 - 360	295 - 320	3.050	240.00
400	181.216.052 ¹	RRZ352	435 - 465	395 - 405	11.500	461.00

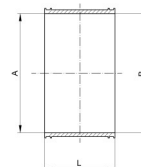
¹ kein Lagerartikel

VPC - Rohrkupplungen

Druckdicht bis 2.5 bar, Abwinklung bis 3°

Übergang für Rohre gleicher Nennweiten aus gleichen oder verschiedenen Werkstoffen oder unterschiedlichen Aussenstrukturen

Weitere Ausführungen auf Anfrage



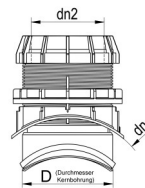
dn	Artikel-	Typ-	Bereich A	Bereich B	L	Gewicht	Preis
mm	Nr.	Nr.	mm	mm	mm	kg/Stk.	CHF/Stk.
110	181.217.030	VPC 100	102 - 133	102 - 133	162	2.000	145.00
125	181.217.032	VPC 125	123 - 161	123 - 161	162	1.700	158.00
160	181.217.036	VPC 150	160 - 192	160 - 192	162	2.030	171.00
200	181.217.040	VPC 200K	183 - 226	183 - 226	162	2.300	228.00
250	181.217.044	VPC 200G	200 - 261	200 - 261	174	3.500	238.00
315	181.217.048	VPC 250	250 - 324	250 - 324	174	4.500	390.00
315/355	181.217.050	VPC 382	315 - 382	315 - 382	196	5.600	522.00
400	181.217.052	VPC 455	385 - 455	385 - 455	196	6.500	600.00

Anschluss-Sättel für Kunststoffrohre Connex

Einsetzbar für Vollwandrohre PE, PP und PVC

Durchmesser Kernbohrung in Tabelle als D angegeben

Andere Nenndurchmesser und Rohrmaterialien auf Anfrage



dn	dn2	Artikel-	D	Gewicht	Preis
mm	mm	Nr.	mm	kg/Stk.	CHF/Stk.
200	160	186.300.681	162.0	1.800	180.00
250	160	186.300.723	162.0	1.800	180.00
250	200	186.310.721	200.0	3.100	240.00
315	160	186.300.765	162.0	1.800	180.00
315	200	186.310.763	200.0	3.000	240.00
400	160	186.300.807	200.0	2.400	185.00
400	200	186.310.805	200.0	2.900	240.00
500	160	186.300.859	200.0	2.300	185.00
500	200	186.310.857	200.0	2.900	240.00
630	160	186.300.863	200.0	2.200	185.00
630	200	186.310.899	200.0	2.900	240.00

Anschluss-Sättel für Betonrohre Fabekun

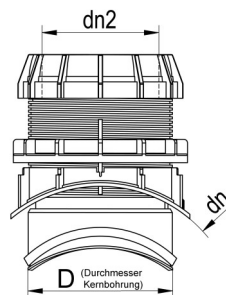
Einsetzbar für Betonrohre

Durchmesser Kernbohrung in Tabelle als D angegeben,

minimale Wandstärke Hauptrohr als e1 angegeben,

maximale Wandstärke als e2 angegeben

Andere Nenndurchmesser und Rohrmaterialien auf Anfrage

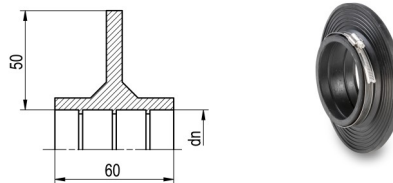


dn	dn2	Artikel-	D	e1	e2	Gewicht	Preis
mm	mm	Nr.	mm	mm	mm	kg/Stk.	CHF/Stk.
250	160	186.400.723	200.0	30	105	3.500	180.00
315	160	186.400.765	200.0	30	85	2.700	180.00
400	160	186.400.807	200.0	30	115	2.800	180.00
500-600	160	186.400.500	200.0	30	125	2.900	180.00
700-1800	160	186.400.700	200.0	30	185	3.700	220.00
400	200	186.410.805	257.0	50	110	7.300	420.00
500-600	200	186.410.500	257.0	50	120	7.300	420.00
700-1100	200	186.410.700	257.0	50	245	10.100	420.00
1200-2400	200	186.410.120	257.0	50	245	9.800	420.00

Mauerkragen inkl. Spannband und Schloss

Aus EPDM 3 Bar Abdichtung

Für PE-, PP- und PVC-Rohre



dn	Artikel-	Gewicht	Preis
mm	Nr.	kg/Stk.	CHF/Stk.
110	183.247.030	0.400	21.00
125	183.247.032	0.460	27.00
160	183.247.036	0.560	32.40
180	183.247.038	0.600	89.80
200	183.247.040	0.700	33.90
225	183.247.042	0.780	96.55
250	183.247.044	0.840	100.40
280	183.247.046	0.860	108.10
315	183.247.048	1.060	108.10
355	183.247.050	1.060	118.00
400	183.247.052	1.410	141.60
450	183.247.054	1.580	298.10
500	183.247.056	1.760	311.20
560	183.247.058	1.970	340.70
630	183.247.060	2.220	340.70

Kunststoff-Reiniger

1 Liter Flaschen



Artikel-	Gewicht	Karton	Preis
Nr.	kg/Stk.	Stk.	CHF/Stk.
182.003.999	0.800	12	12.20

Gleitmittel für Dichtungen

0.5 Liter Flaschen

In Kleinmengen (< 1 Liter) biologisch abbaubar



Artikel-	Gewicht	Karton	Preis
Nr.	kg/Stk.	Stk.	CHF/Stk.
182.001.999	0.500	47	6.00

Streng Swiss AG
Dielsdorferstrasse 21
CH-8155 Niederhasli
T +41 44 852 33 33
info@streng.swiss
www.streng.swiss